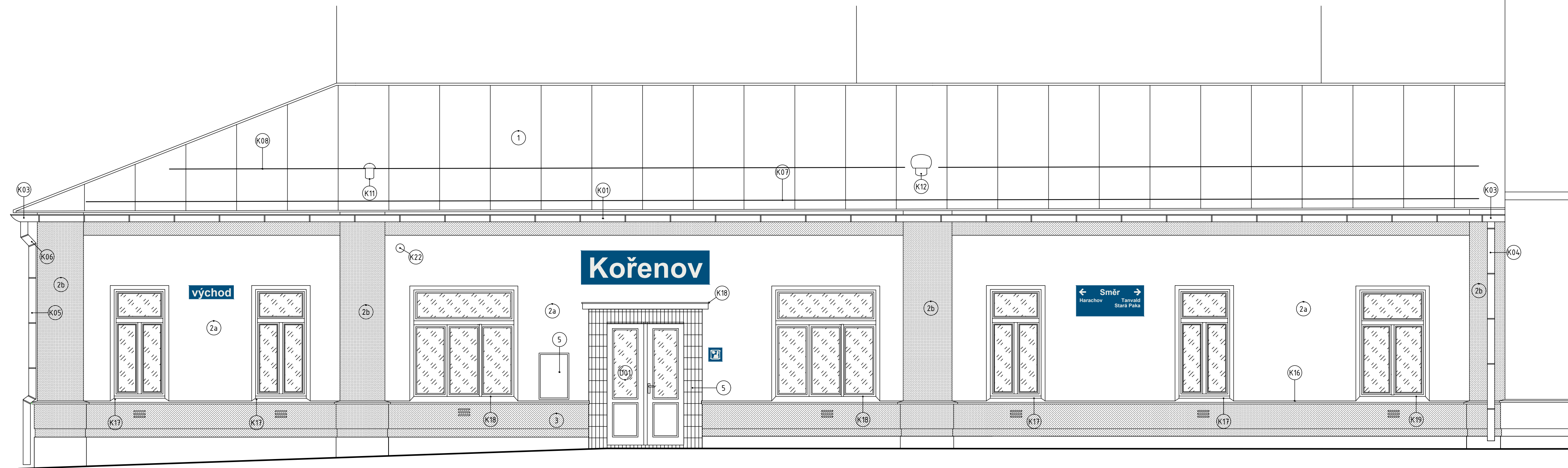


Severní pohled



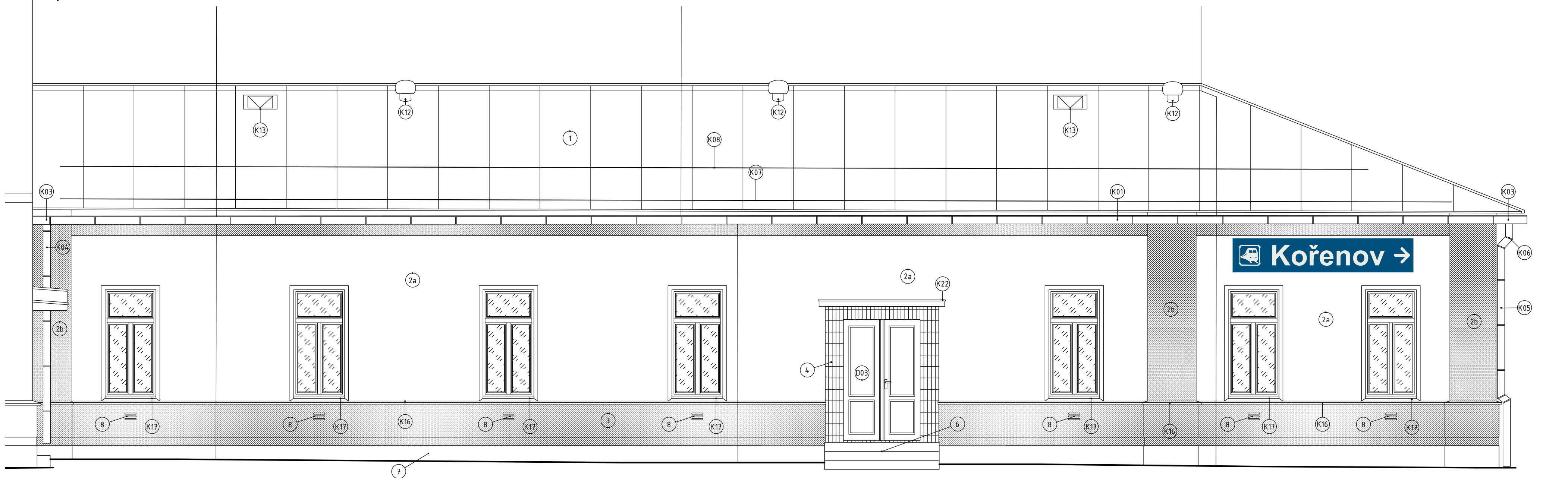
M 1:50

Východní pohled



M 1:50

Jižní pohled





M 1:50

Legenda

M 1:50

- 1 - falcová krytina - šedá barva
- 2a - opravená březolitová fasáda - písková barva
- 2b - opravená březolitová fasáda - šedavá barva
- 3 - nová březolitová omítka soklu - šedavá barva
- 4 - nový keramický obklad z gabřince
- 5 - původní keramický obklad z gabřince
- 6 - nové betonové schody, karlačované povrch
- 7 - stávající kamenný sokl bude přespárovan
- 8 - větrací mřížka v dle původních v omítce
- 9 - nový elektroměrný rozvaděč

Číslo	POPIS REVIZE	AKTUALIZACE REVIZE
3	Popis revize č.3	1
2	Popis revize č. 2	
1	Popis revize č. 1	
OBJEDNATEL PROJEKTU:		GENERÁLNÍ PROJEKTANT:
 Správa železnic, státní organizace Odlážená 1003/7, Praha 1, Nové Město 100 00 IČO: 70994234 SPRÁVA ŽELEZNIC		 T T R A K T Y S IDOOS: c54ya2b IČO: 090 65 296 HLAVNÍ INŽENÝR PROJEKTU:
Oblastní ředitelství Hradec Králové U Fotoceny 259, 501 01 Hradec Králové		projektce@tetraktycs.pro www.tetraktycs.pro ZAKÁZKA:
STAVBA:	Ing. Jan KOLÁŘ / 737 239 673	21-15
KRAJ:		PŘÍR.
Liberecký		
OBC:		
Kořenov		
STUPĚŇ:		DATA
DSP		8/2022
SO 10 Stavební objekt		
OPROJEVOVATEL PROJEKTANT:	PROJEKTANT:	PROJEKTANT ČÁSTI DOKUMENTACE:
 Ing. Jan KOLÁŘ	 Marek NOVOTNÝ	 T T R A K T Y S IDOOS: c54ya2b IČO: 090 65 296 projektce@tetraktycs.pro www.tetraktycs.pro
NÁZEV ČÁSTI DOKUMENTACE:	FORMÁT:	HEŘTIKŮ
Stavební technické řešení	(L4A3) 8xA4	1:50
NÁZEV DOKUMENTU:	ČÍSLO ČÁSTI DOKUMENTACE:	ČÍSLO DOKUMENTU
Navrhovaný stav		
Pohledy	D.1.1:	08